



专业无线通信系统解决方案供应商
Professional wireless communication system solution supplier



DM588 数字车载台

DM588/588G数字车载台符合TDMA数字(Digital Mobile Radio)数字移动通信标准,采用TDMA双时隙技术,支持数字和模拟两种制式。具有语音清晰、高效频谱利用率、抗干扰性强以及丰富的语音业务和数据业务等特点,轻松享受无语伦比的数字通信新体验。可广泛应用于出租车、客运、物流、公共交通、自驾游等。



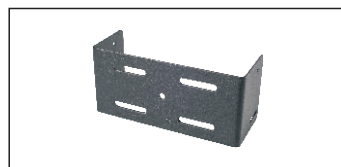
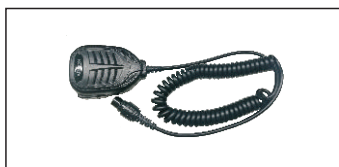
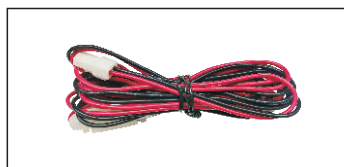
产品特点

- ★ 轻薄时尚外观；1.8寸TFT高清彩色显示屏
- ★ 军用品质手持麦克风航空口设计；
- ★ 内置高精度GPS定位模块；
- ★ 符合美军标MIL-STD-810 C/D/E/F/G 和IP54工业防护标准；
- ★ 高效稳定的散热设计；
- ★ 丰富的业务功能；

主要功能

- ★ 采用先进的窄带数字语音编码技术和数字纠错技术，同时辅以大音腔设计，即便在嘈杂的环境中，也可获得清晰洪亮的语音质量；
- ★ 采用TDMA双时隙技术，在相同宽带下，通话容量提高一倍，极大地缓解了频谱资源日益短缺的压力，同时也可节省设备的投入；
- ★ 支持模拟 + 数字双模式；
- ★ 支持双时隙虚拟集群技术（可选）；
- ★ 支持自动漫游功能，无缝越区切换（可选）；
- ★ 支持单呼、组呼、广播呼叫、呼叫提醒、未接来电等模式；
- ★ 支持多种高级信令，包括DTMF、5-TONE和2-TONE、MDC，良好的兼容现有模拟系统，确保数模无缝过渡。
- ★ 支持多种数据业务和可选功能，如漫游，强插，虚拟集群（V2.0版），蓝牙（V3.0支持）等；
- ★ 支持更高级别的加密能力（V2.0版）；
- ★ 支持最大300个字符短信功能；
- ★ 支持内置蓝牙（可选）（V3.0版）；

标准配件



一般规格

频段	136-174MHz,400-470MHz
信道容量	256信道
信道间隔	12.5kHz/20kHz /25kHz
工作电压	13.6V (额定)
功率	Low: 10W High: 25W
工作温度	-20°C~+60°C
存储温度	-40°C~+85°C
体积(H×W×D)	151*47*149
重量	≤1.15kg
频率稳定度	±1.5ppm
声码器	AMBE++
防水防尘	IP54防护等级
冲击及震动	符合美军标MIL-STD-810 C/D/E/F/G

接收部分

灵敏度	模拟	0.18uV (12dB SINAD)典型值 0.22 uV (12dB SINAD)
	数字	0.22uV (5% BER)
邻道选择性	数字	12.5kHz/TIA-603 ≥60dB 20kHz/TIA-603 ≥70dB 25kHz/TIA-603 ≥70dB
	模拟	
互调	ETSI	≥65dB
	TIA-603	≥70dB
杂散响应抑制	TIA-603	≥70dB
	ETSI	≥70dB
阻塞	TIA-603	≥90dB
	ETSI	≥84dB
额定音频输出功率	失真度小于5%	>2W
最大音频输出功率	失真度小于10%	>5W
额定音频失真		≤5%
音频响应		300Hz~3kHz, +1/-3dB
传导/辐射杂散		<-57dBm

发射部分

输出功率	10W/25W
FM调制方式	11K0F3E@12.5KHz
	14K0F3E @20KHz
	16K0F3E@25KHz
传导/辐射杂散	-36dBm<1GHz;-30dBm>1GHz
邻道功率	60dB@12.5KHz
	70dB@20KHz
	70dB@25KHz
音频响应	300-3KHz, +1/-3dB
调制灵敏度	15mV±10mV

彩页上图片及参数仅供参考，若有变更，恕不另行通知

