

海能达



## 智慧云统一通信平台

智网融通 慧联天下

- 互联互通
- 音视频统一调度
- 突前指挥
- 多业务应用集成

海能达通信股份有限公司

股票代码: 002583

地址: 深圳市南山区高新区北区北环路9108号海能达大厦

销售热线: 400-8818-368 服务热线: 400-8307-020

网址: www.hytera.com

海能达通信股份有限公司保留更改产品设计与规格的权利, 届时恕不另行通知。所有资料经过小心核对, 以求准确。如有任何印刷错漏或在翻译中可能产生之误差, 本公司不承担因此产生之后果。印刷过程可能令资料内的产品跟实物有轻微分别。



海能达官方服务号



海能达官方微博

HYT Hytera 均为海能达通信股份有限公司的合法商标 © 2015 Hytera Communications Corp., Ltd. All Rights Reserved.

www.hytera.com

智慧云统一通信平台，  
 通过将语音，视频等多种通信资源进行融合，  
 实现通信透明化、指挥人性化、调度移动化的统一平台。



## 系统概述

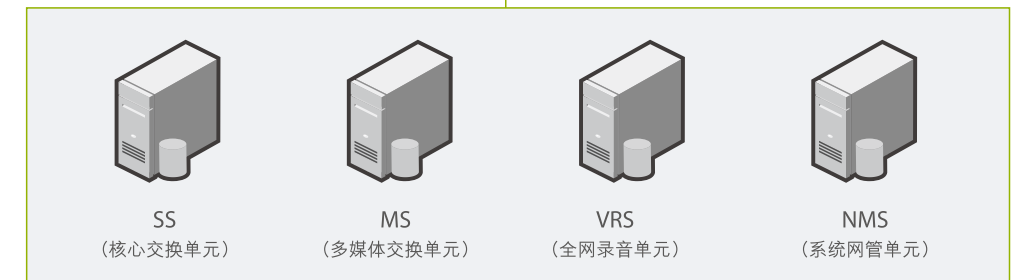
智慧云统一通信平台是音视频一体化的融合指挥调度平台，它连接广大的专业用户所使用的电话系统，视频系统，会议系统，专网系统和各类其他通信系统；让调度员和指挥员在任何时间、任何地点，可以通过任何调度设备进行指挥工作；通过将各种不同专网制式的通信信令和语音进行重新编码、IP化的处理，并通过高性能的中心交换平台进行统一交换，实现语音和视频的融合，满足客户按需而通的通信需求。

智慧云统一通信平台提供中心交换平台，车载交换平台及统一调度平台等全套的产品系列。

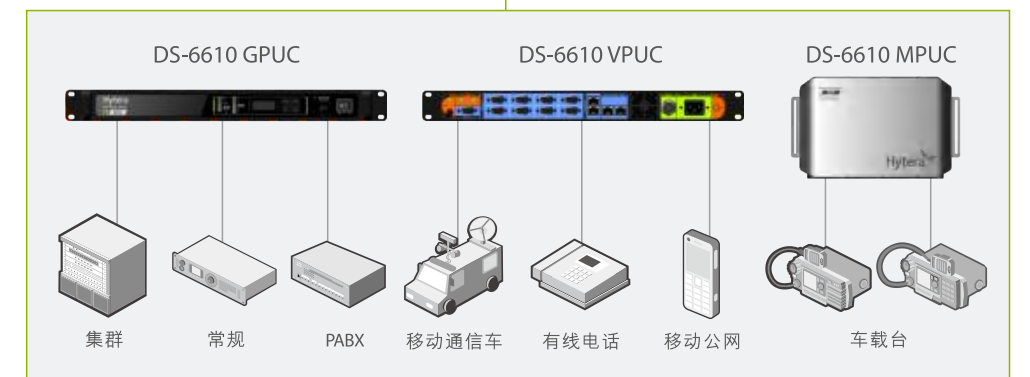
### 统一调度平台



### 中心交换平台



### 车载交换平台



DS-6610 GPUC  
有线接入网关

DS-6610 VPUC  
车载无线接入网关

DS-6610 MPUC  
2路无线接入网关

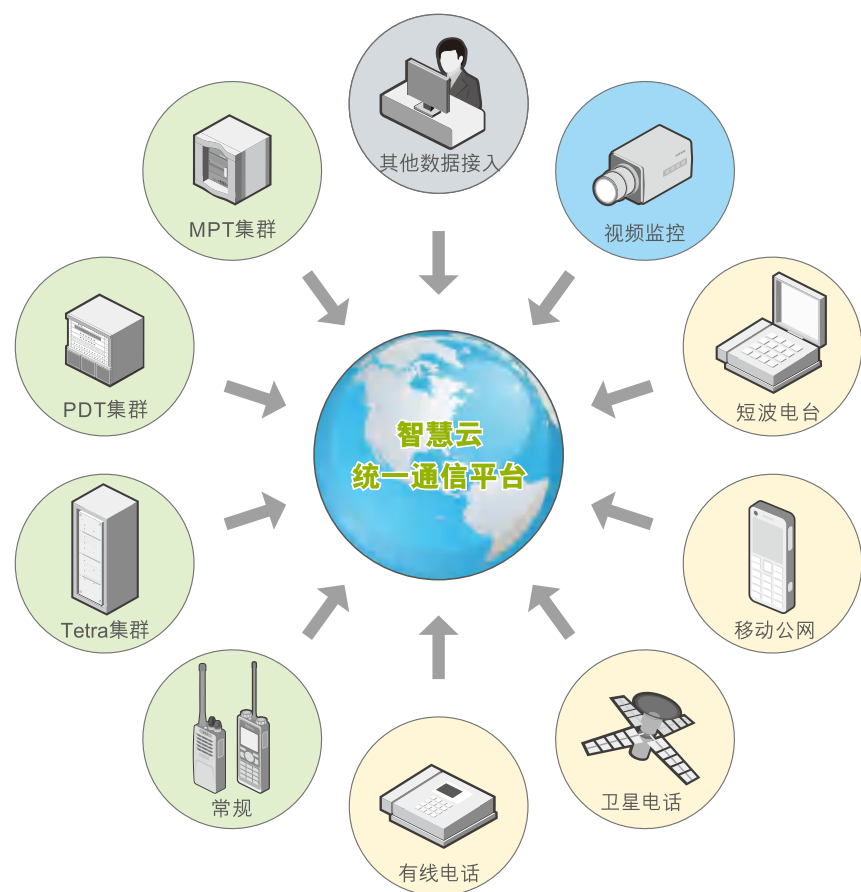
\* 稍后将提供



# 系统特点

## 音视频一体化的调度

- **多种方式接入:** 有线、无线
- **多种通信接口:** API、ISSI、CSSI
- **多系统接入:** 专网集群 (MPT, Tetra, PDT集群), 专网常规 (数字常规, 模拟常规), 短波电台, 有线电话, 卫星电话, 移动公网, 视频监控, 其他数据接入。



## 先进语音处理技术的应用, 提供更人性化的用户体验

人声侦测技术、自动语音识别技术, 有效解决双工与半双工终端自动话权分配问题, 同时通过动态增益控制技术, 在保持清晰度的前提下, 有效提升用户体验。

## 呼叫路选

呼叫路选是在应对突发事件大呼叫并发量时所需的必要技术手段, 可大大增强调度业务, 包括指定的调度呼叫, 调度的分级指挥, 调度的群组指挥等。

## 跨系统端到端加密技术

## 多种调度模式

既支持分级别的多级调度, 也支持垂直扁平化调度。

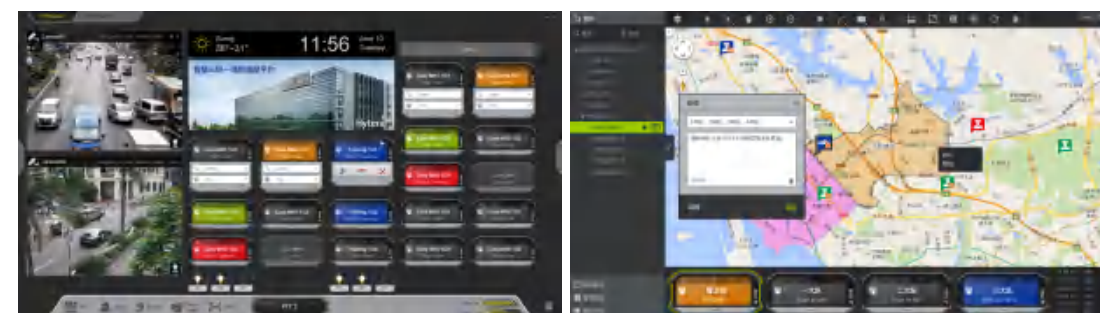
## 突前指挥

通过移动通信车和12路车载网关的使用, 构建现场指挥调度中心, 实现指挥调度的前移;



## 自定义个性化界面

调度客户端支持多种插件面板, 如调度、短信、时钟、天气、视频、地图、网页、图片、报表等, 可根据需求任意定制桌面。

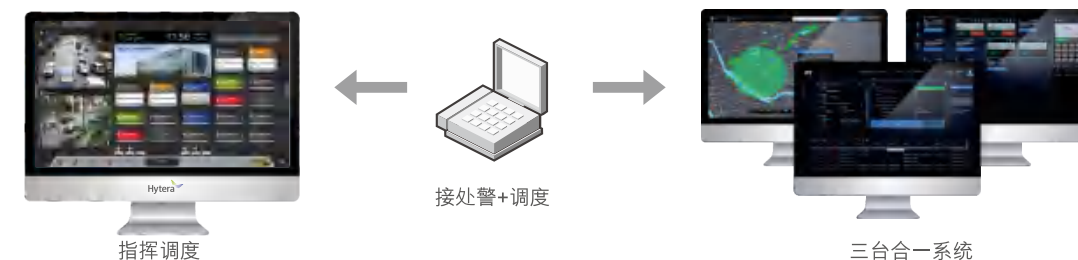


## 全国统一用户管理功能

支持自动或人工方式导入多个系统的用户及用户组信息; 支持全国统一200万-500万用户终端状态管理, 通过统一权限管理, 实现全国统一调度鉴权功能。

## 与三台合一等业务系统无缝集成

- 调度和话机强关联

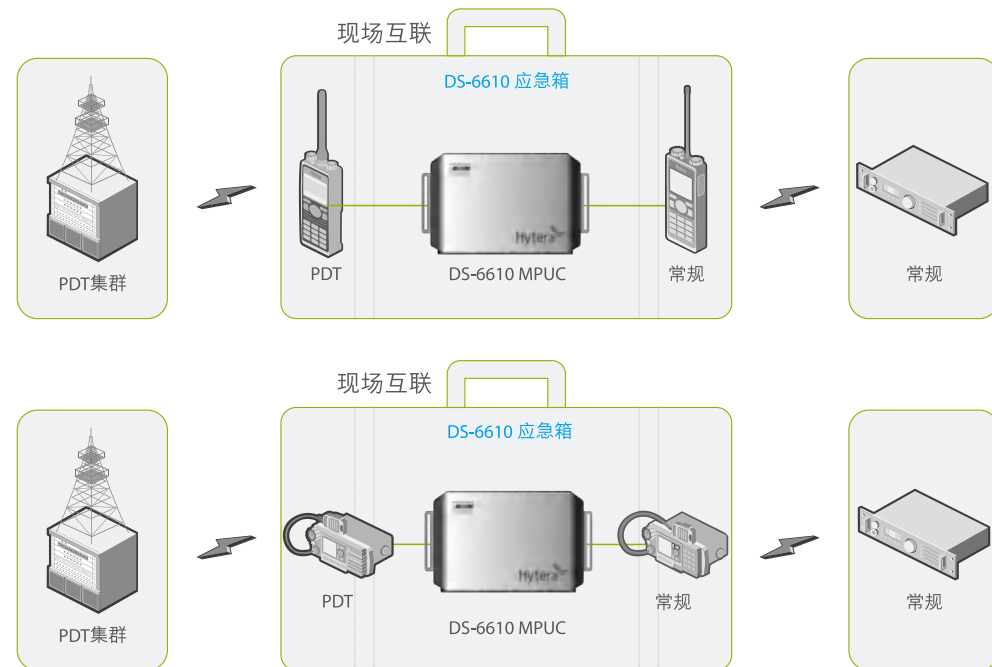


- 与警综系统, 警务分析系统等对接。

## 典型案例

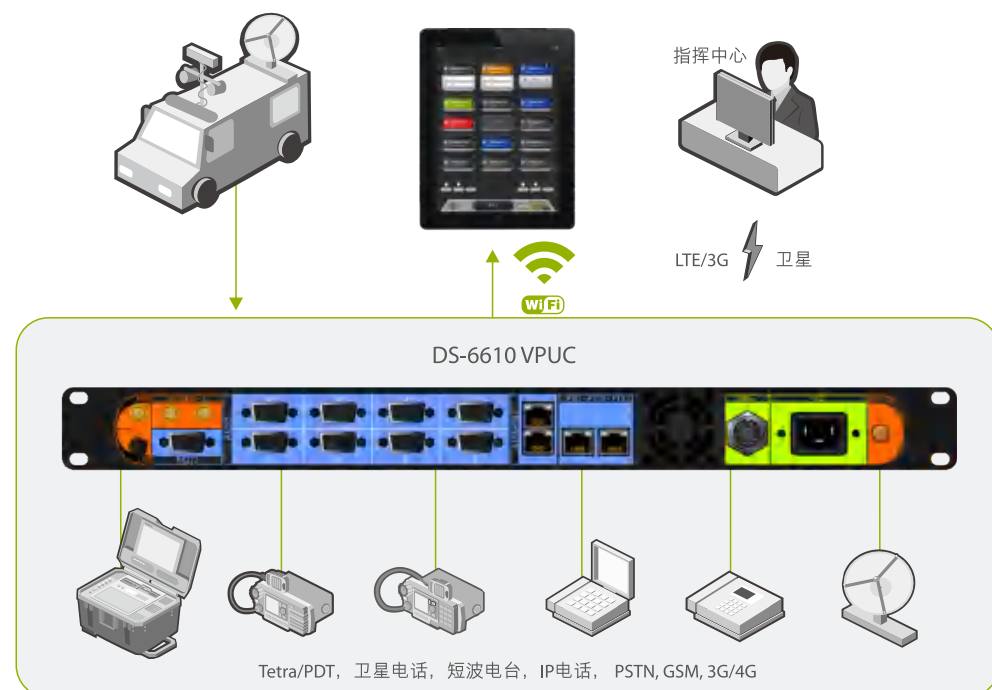
### 1 便携箱实现现场互联

现场应急，通过智慧云统一通信平台智能网关DS-6610 MPUC设备，连接一体化应急箱，可在现场快速建立跨系统的互联互通，从而实现现场互联互通的需求，可以进行跨系统组呼，组短信等功能。应急情况下大大降低了系统互联连线的难度，提高了系统互联速度；同时，一体化应急箱的使用，快速部署的同时也提高了系统的稳定性和抗震动等能力。



### 2 车载现场调度

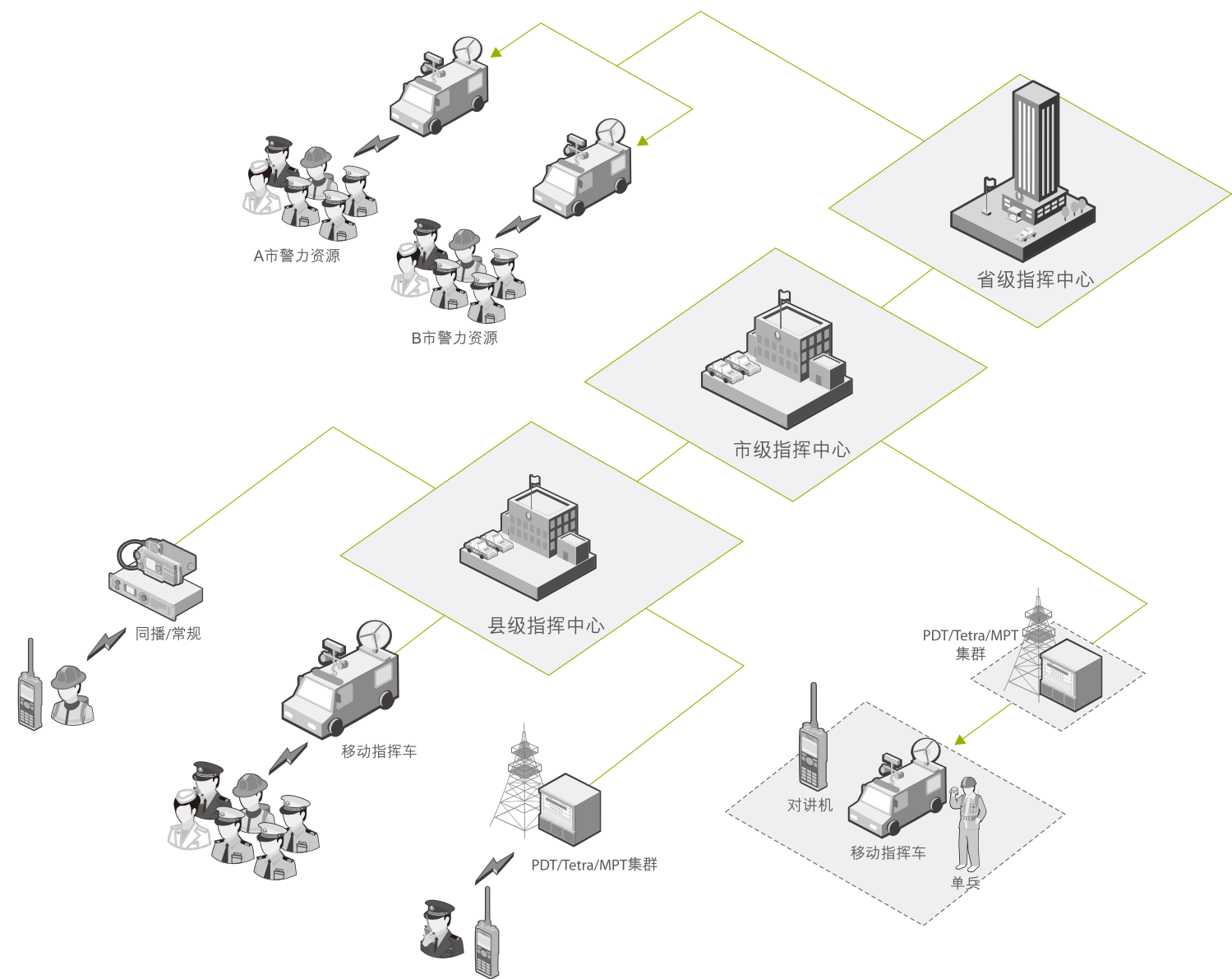
通过无线接入网关，将通信指挥车上多种通信设备互联互通，实现跨系统语音调度。同时，通过卫星、3G/4G等链路与控制中心对接，实现现场与控制中心的同步调度；指挥现场，智能网关可提供移动调度设备的WIFI接入，为现场指挥调度提供更大的灵活性和便利性。



### 3 多级联网，统一调度

可分级跨省市部署各自独立的智慧云统一通信平台，日常工作中个系统独立完成各自的指挥调度业务；当遭遇重大自然灾害或大范围统一行动时，需联合多个城市统一部署、协同作战。

拓扑图



### 智慧云统一通信平台 标准调度台



#### 主要特性:

- 基于Window桌面应用系统
- 图形化操作界面, 支持触摸屏操作
- 提供标准调度功能, 如语音呼叫、短信处理、AVL等
- 提供视频接入功能
- 提供多种功能插件, 可定制桌面

### 智慧云统一通信平台 移动调度台\*



#### 主要特性:

- 基于Android及Windows,支持多种移动网络
- 提供标准调度功能, 如语音呼叫、短信处理、AVL等
- 提供视频接入功能
- 提供多种功能插件, 可定制桌面

\* 稍后将提供

### DS-6610 MPUC-2路无线接入网关

迷你型无线接入网关, 含2路语音接入, 支持通过终端(车载台或手持台)对接方式实现专网系统无线互联功能。

#### 主要特性:

- 2路接入: 2路车台
- 以太网接口: 2个RJ45接口, 100/1000M Base-T
- 电源: 12VDC, 1.5A
- 运行环境: 0° 至40° C
- 存储环境: -10° 至 60° C
- 湿度: 10 ~ 90% 不凝结



### DS-6610 VPUC-车载无线接入网关

车载型无线接入网关, 支持12路语音接入, 可实现多制式语音的互联互通功能。

#### 主要特性:

- 12路接入: 8路车台; 2路PSTN (1路FXO, 1路FXS); 2路GSM
- 支持WiFi连接及WiFi AP功能
- 支持LTE数据传输
- 以太网接口: 2个RJ45接口, 100/1000M Base-T
- 电源: DC输入 - 12VDC, 1.5A;  
AC输入 - 100 ~ 240VAC, 50 ~ 60Hz





## DS-6610 GPUC-有线接入网关

有线接入网关，采用服务器+网关接入软件模式组成，支持不同系统如Tetra、PDT、MPT及LTE专网，PABX/PSTN及视频的IP接入。



## 核心交换单元（Switch Server）

核心交换单元是统一调度系统的核心部分，系统采用信令面及媒体面交换分离设计；核心交换单元主要实现信令面的交换任务，实现不同制式专网之间信令交换，专网与公网，专网与视频系统之间的信令交换。



## 多媒体交换单元（Media Server）

多媒体交换单元主要负责媒体交换面的工作，完成异构系统之间语音处理和视频，图像处理等。



## 全网录音单元（Voice Record Server）

全网录音服务基于系统级IP网络，采用B/S架构，可无遗漏的动态采集通过平台所有语音通话、短信、登记信息，录音容量大，语音清晰，为用户提供灵活可靠的录音服务。

## 系统网管单元（Net Manager Server）

网管服务系统提供了完善的监控、告警、分析、恢复功能，帮助用户及时发现和解决问题，保证平台的平稳运行。



标准机架式服务器

## 技术指标

### 互联互通功能

	有线网关		无线网关
	PDT, MPT, Tetra, XPT	Hytera PDT常规 & Hytera PDT集群	
组呼	√	√	√
组短信	√	√	√
个呼		√	
个短信		√	
端到端加密(E2EE)		√	

### 统一调度功能

呼叫业务	组呼
	紧急呼叫
	优先级呼叫
	广播呼叫
	全呼
	环境侦听
	呼叫提醒
	呼叫保持与恢复
	呼叫转移
	多方通话
	呼叫排队
	呼叫结束提醒
补充业务	会议
	并发呼叫
	监听
	强插
	强拆
安全	动态重组
	组派接
	遥晕/遥醒
短信业务	遥毙
	E2EE
	文本短信
	状态短信
	回呼请求
	紧急告警
	短信模板
	邮件接入

### 系统性能指标

系统管理终端数	100,000个/服务器
服务器支持并发呼叫数（入+出）	1000路/服务器
系统管理SAP数	200个/服务器
GPS服务器处理能力	500条/秒
客户端处理语音能力（监听+呼叫）	28路/客户端
支持客户端数	200个/服务器
客户端管理终端数	5000个/客户端
客户端地图上终端刷新能力	200个/秒
服务器磁盘容量	30M/（路/小时）
语音带宽	80Kbps/路