

通用功能

- FleetSync® or NEXEDGE® 信息传送 & AVL(车辆定位调度)
- 模拟常规和LTR®操作
- NEXEDGE® 常规 / 集群/集群IP联网操作
- 导入 JPEG、BMP、GIF、EMF或WMF格式的图片作为地图
- Microsoft® MapPoint® 2006 / 2009 / 2010 兼容欧洲地图
- 用于Google Earth™地图定位服务的KMF文件导出

通用调度功能

- 遥闭 / 远程遥控 / 紧急呼叫 / 倒地告警
- 文本信息
- 20个预设文本信息
- 状态信息请求
- 鸣笛报警
- 单兵安全提示 (FleetSync® & NEXEDGE®)

模拟模式调度信息

- 语音呼叫 (FleetSync®): 个呼, 组呼, 全呼, 广播呼叫, 监听
- 5-Tone信令: 个呼, 组呼, 广播呼叫
- 85 (5-Tone) / 70 (FleetSync®) 个预设状态信息

NEXEDGE® 数字模式信息

- NXDN® 语音呼叫: 个呼, 组呼, 广播呼叫
- 207个预设状态信息
- 监听/ 远程编组

NEXEDGE® 集群IP联网操作

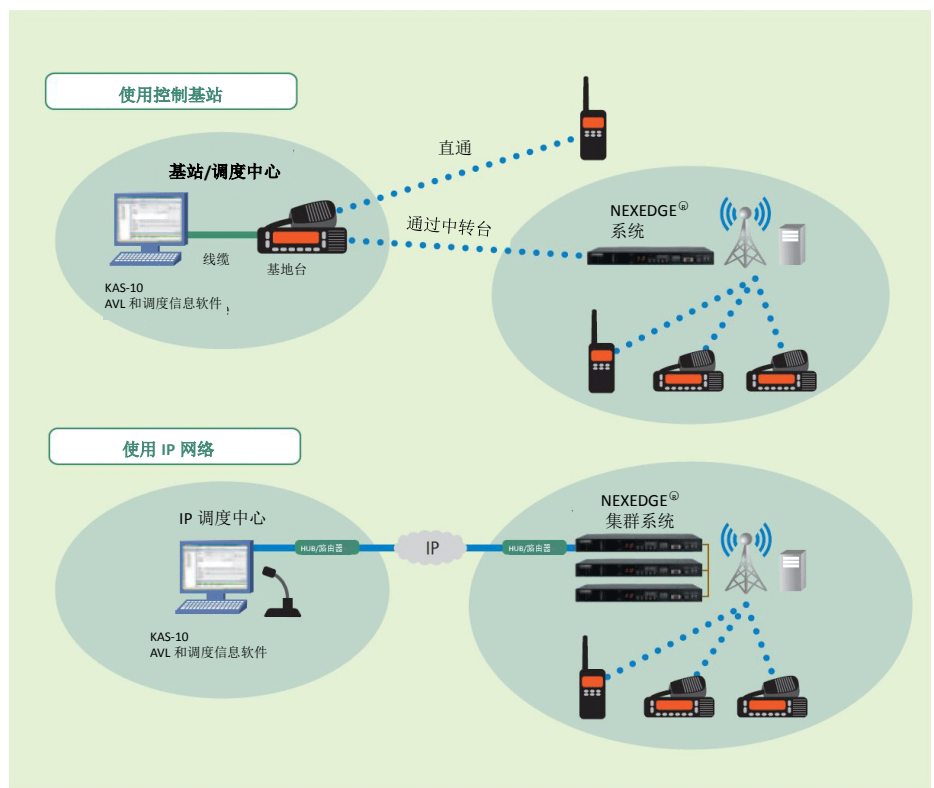
- 通过IP网络AVL & 调度操作
- 单基站集群系统支持多达10个KAS-10软件
- 多基站集群联网系统支持多达100个KAS-10软件
- 数字语音系统公司 USB-3000™ AMBE+2™ (需要配备)
- 4个优先监听ID和100个通话组扫描
- NXDN® 语音加密

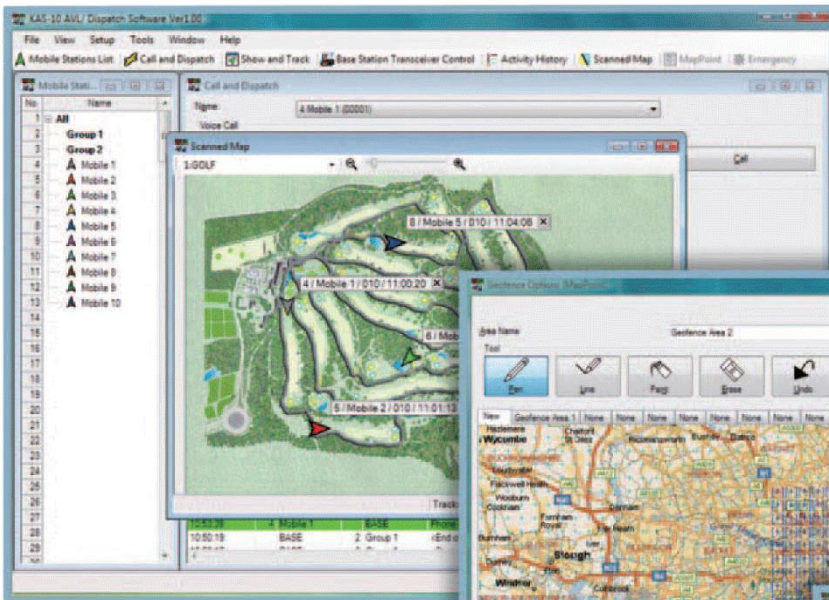
图形操作界面

- 独立的调度和AVL屏幕
- 集成呼叫操作窗口
- 20个车载台图标, 30个状态和紧急呼叫图标
- 车载台图标标签(名称, 单元ID, 状态信息, 时间, 速度, GPS状态)
- 紧急呼叫面板告警
- 查看 & 追踪选中的或所有车载台
- 字母数字文本短信发送/ 接收显示
- 发送语音呼叫
- PTT 即点即放/锁定控制方式
- 发送定位请求
- 查找位置功能(地址, 地方/数据, LAT和LONG)

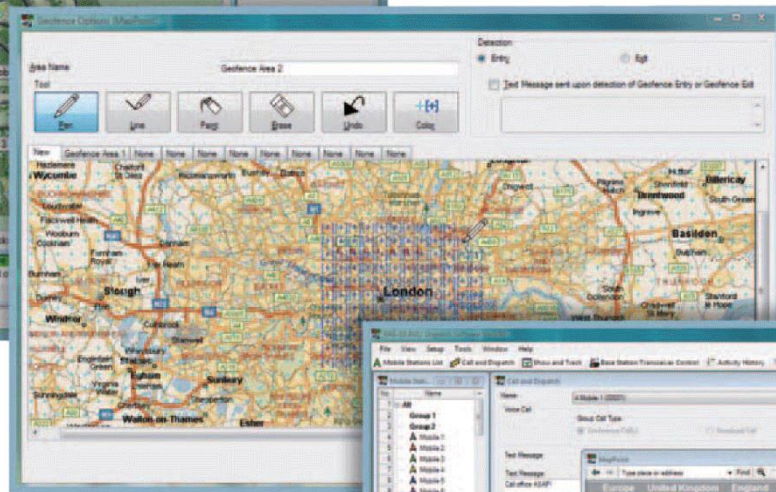
管理辅助功能

- 管理员密码保护设置
- 自动判选 / 自动报告
- 超速报警
- 地理位置告警 - 用于区域管理的报警系统
- 历史记录和文件回放
- 紧急呼叫和倒地记录文件查询
- 用于告警和新信息的WAV格式文件导入
- 声音录音及播放
- 已发送信息队列

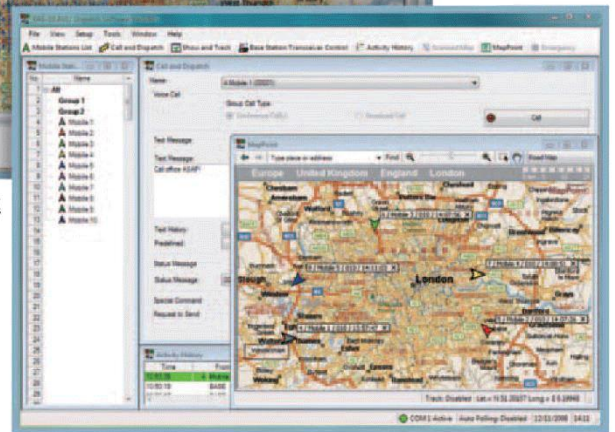




AVL (扫描的地图) 屏幕



地理范围限制屏幕



AVL调度

调度台要求

- 兼容建伍对讲机, 5-Tone 或 FleetSync®或 NEXEDGE®信令和信
- PC 串行接口线缆*
- 用于车载台对讲机的 KMC-9B/9C 桌面麦克风

对讲机要求

- 兼容建伍车载或手持对讲机
- 内置或外置 GPS 天线*(车载台)
- GPS 扬声器麦克风*(手持台)

PC软件/硬件要求

- Microsoft® Windows XP®/ Windows Vista®/ Windows 7®(32/64 位)操作系统
- 英特尔® Pentium® III 1GHz(最小)/ 英特尔® Pentium® 4 2GHz 或更高(推荐), 英特尔® Pentium® 4 3GHz或更高(IP网络操作需要)
- 256MB(最小)或512MB及更多(推荐)内存, 100MB硬盘空闲空间, CD光驱, DVD光驱, 串行端口, 屏幕分辨率1024 x 768像素以上
- 数字语音系统, Inc USB-3000™ AMBE+2™音频编解码器* 用于 IP网络操作
- 需要用于IP网络操作的外置PC麦克风*和扬声器*
- Microsoft® MapPoint® 2006、2009、2010 软件* 或可导入的地图 *需单独购买

由于技术的发展, 参数变更恕不另行通知。

LTR®是 Transcript International 的注册商标。

Microsoft®, Windows®, Windows Vista®和 MapPoint®是微软公司在美国及其他国家的商标。

Intel®和 Pentium®是英特尔公司在美国及其他国家的商标。

USB-3000™和 AMBE+2™是数字语音系统公司的商标。

Google Earth™是谷歌公司的注册商标。

NEXEDGE®是 JVC 建伍公司的注册商标

NXDN®是 JVC 建伍公司和艾可慕公司的注册商标。

FleetSync®是 JVC 建伍公司的注册商标。

建伍电子贸易(上海)有限公司 北京分公司

北京市朝阳区东三环北路19号

中青大厦608B室

电话: (010) 65908280 传真: (010) 65908283

<http://nexedge.kenwood.com>



ISO9001 Registered
Communications Equipment Division
Professional Systems Business Group
JVC KENWOOD Corporation